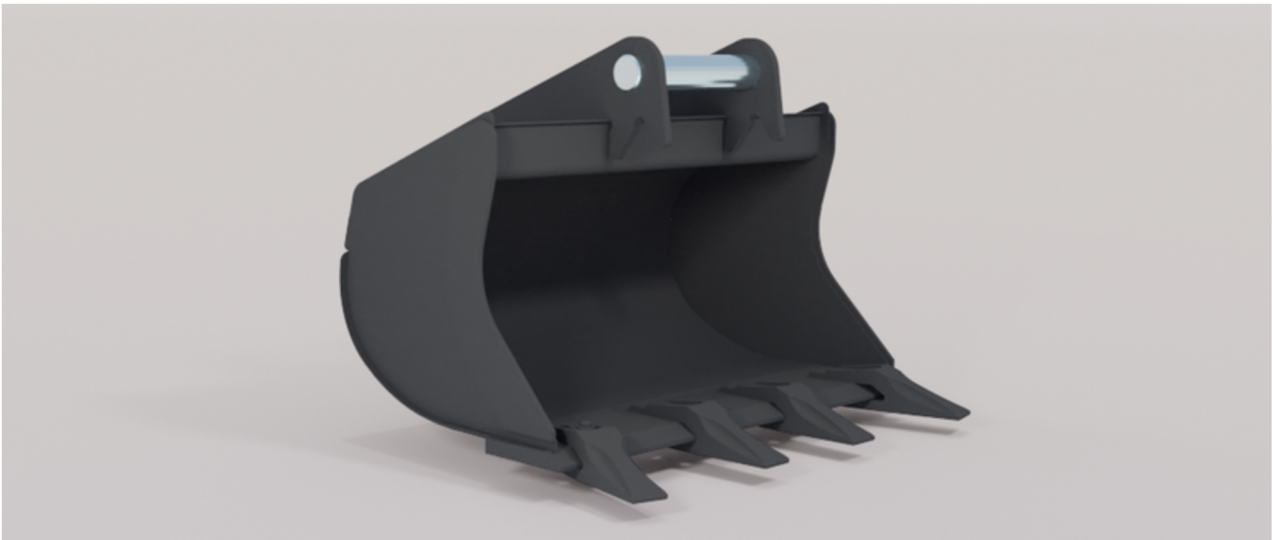


ULTRALEICHT
Gebrauchsmuster Nr. 20 2015 101 106.7 DE



Tieflöffel



Es handelt sich um einen masse-optimierten Tieflöffel für erhöhten Umschlag, optimiert für leichte bis mittelschwere Erdbau- und GaLaBau-Arbeiten. Der Tieflöffel L&K ULTRALEICHT ist nicht geeignet für schwere Tiefbau- bzw. Abrissarbeiten sowie nicht für schwerste Erdarbeiten. Der Löffel führt durch seine teilweise extrem reduzierte Masse zu einer verbesserten Dynamik der Maschine, und damit zu einer erhöhten Umschlagrate und nicht zuletzt zu Energieeinsparungen. Tieflöffel der Produktlinie L&K ULTRALEICHT sind bis zur Baggerklasse 1d-07 (Baggergewicht bis 7,5 Tonnen) erhältlich.

Vorteile:

- erhöhte Dynamik des Baggers
- Kraftstoffeinsparung
- erhöhte Ladekapazität
- Verringerung der benötigten Arbeitsgänge
- leichtes Transportgewicht

