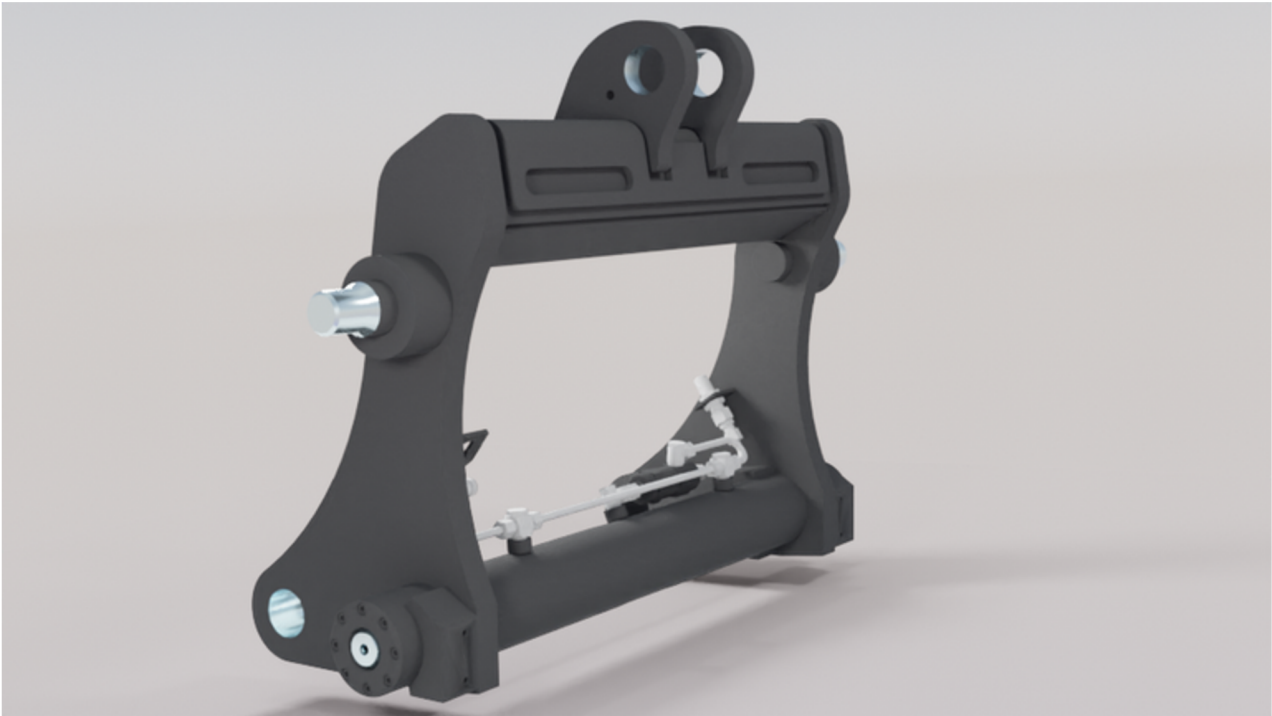


# Schnellwechsler



Mithilfe eines Schnellwechslers kann der Maschinenführer zwischen verschiedenen Werkzeugen wie Schaufeln, Greifern oder Hämmern wechseln, ohne die Kabine verlassen zu müssen. Dies spart wertvolle Zeit und steigert die Effizienz auf der Baustelle erheblich. Schnellwechsler sind in verschiedenen Varianten erhältlich, beispielsweise mechanische oder hydraulische Systeme, und sie bieten eine sichere und zuverlässige Verbindung zwischen der Maschine und dem Anbaugerät.

## Eigenschaften:

- | Erhältlich für Bagger und Radlader
- | Hydraulische oder mechanische Betätigung

## Optionen:

- | Aufnahme für Direktanbau und viele gängige Schnellwechselsysteme