

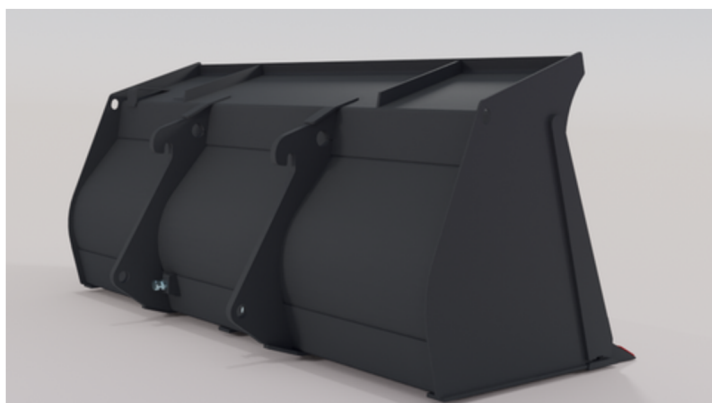
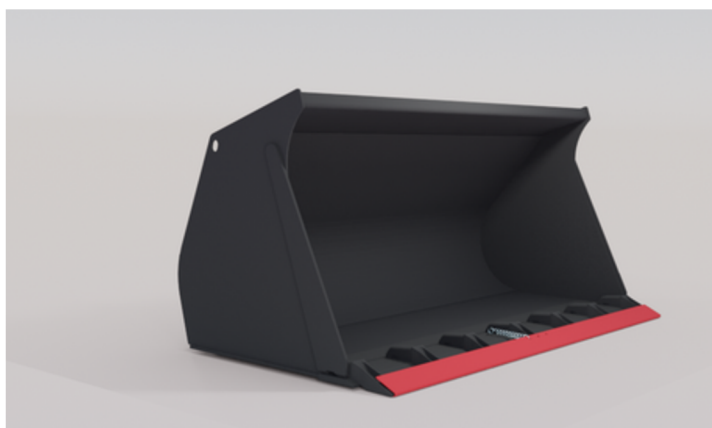


## Ladeschaufel

Mit der L&K Ladeschaufel "BASIC" sind Sie in der Lage Schüttgüter jeglicher Art problemlos umzuschlagen, wie z. B. Sand, Kies, Zement oder Kohle. Für Ihren starken Arbeitseinsatz kommen hier unsere innovative, verwindungssteife Konstruktion sowie die hochwertigen Stähle HARDOX® und STRENX® zum Tragen. Die Ladeschaufeln sind in den Ausführungen „Leichtgut“, „Standard“ und „Fels“ erhältlich.

### Eigenschaften:

- Konstruktion aus hochfestem Stahl von SSAB
- Seitenschneiden und Verschleißstreifen aus HARDOX® 450



### Optionen:

- Aufnahme für Direktanbau und alle gängigen Schnellwechselsysteme
- Zahnsystem nach Kundenwunsch
- Unterschraubwendemesser
- Zahnschutz
- Version Ultraleicht
- säurebeständige Ausführung
- verschleißfeste Heavy Duty Ausführung