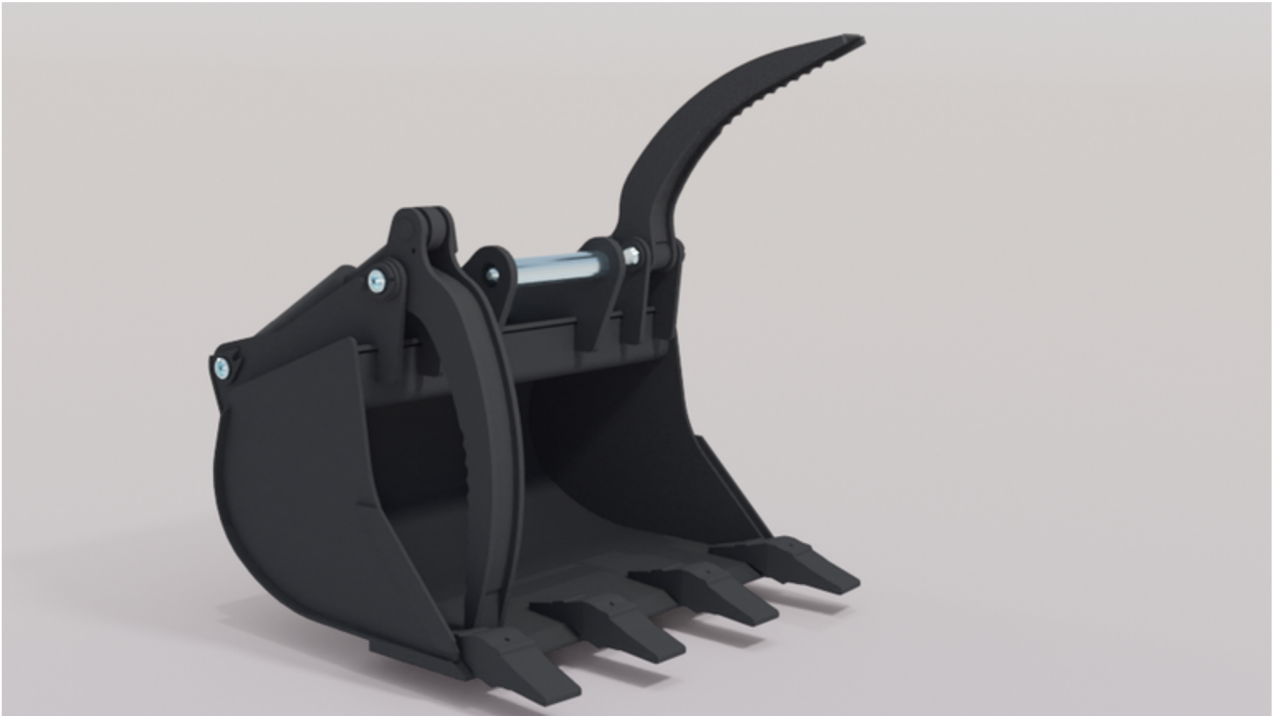




Niederhalter-Tieflöffel



Der Niederhalterlöffel eignet sich für Tiefbauarbeiten kombiniert mit der Möglichkeit Steine oder Holz zu greifen und genau zu positionieren. Der Löffel ist damit optimal geeignet für den Gala-Bau bzw. für Sortierarbeiten im Abbruch- und Recyclingbereich. Die zwei Niederhalter werden getrennt voneinander mit zwei Hydraulikzylindern angesteuert und bieten somit sicheren Halt.

